

# TISCHTENNIS-ECHO



GSV „Eintracht“ Baunatal



**Informationen – Berichte – Meinungen**

NR.212 18.JAHRGANG AUGUST 1989

## START 89/90 AM 3.9.1989!

HALLO, FANS, es ist wieder so weit! Unsere Abteilung startet in ihre 40. Saison!

Für mich persönlich (und sicher auch einige andere unserer Oldies), eine stolze Bilanz des Durchhaltens und des guten Gefühls, daß es auch nach 40 Jahren noch Spaß macht Tischtennis spielen zu können und noch "dabei zu sein"! Das ist nicht zuletzt das Verdienst unserer bisherigen und heutigen Abteilungs-führung und einer insgesamt intakten Sparte im GSV Eintracht Baunatal!

Was nun die Aussichten auf die kommende Saison angeht, so bin ich sicher, daß wir in 89/90 nicht die Masse an Problemen (bei den Herren) bekommen werden wie in der letzten Saison 88/89.

Kritisch kann es (muß aber nicht) bei un-

serem Hessenliga-sextett werden. Sicher ist das Ausscheiden von B. Nagel, P. Fuchs und J. Salfer ein herber Verlust, aber mit Jörg Morgen und Jörg Bachmann rücken ja keine "Greenhörner" nach. Auf keinen Fall sollte sich die Mannschaft schon vor Beginn der Serie aufgeben!

Bei unserer 2. Mannschaft als Absteiger in die Bezirksklasse ist zwar kein erneuter Abstieg zu befürchten, aber es wäre zu wünschen, daß diese Mannschaft nicht, wie im Vorjahr, nur zweimal in der ganzen Serie komplett antreten kann! Hier könnte sogar ein Wiederaufstieg drinn sein. Erfreulich daß sich Peter Fuchs hier als MF angeboten hat!

Keine Sorgen dürften auch alle folgenden Mannschaften erwarten. Wenn auch in den Kreisklassen kein Aufsteiger auszumachen ist – Absteiger sollte es da auch nicht geben. Lassen wir uns überraschen!

Auch unsere 1. Damen in der Kreisliga und die 2. Damen in der 1. Kreisklasse

sollten ihre Vorjahrespositionen

veteidigen – und

vielleicht

sogar noch

verbessern

können!

Bei un-

serem

Nach-

wuchs haben

wir, dank der 3 Neuzugänge vom KSV

Baunatal und des intensiven Nachwuchs-Training, eine

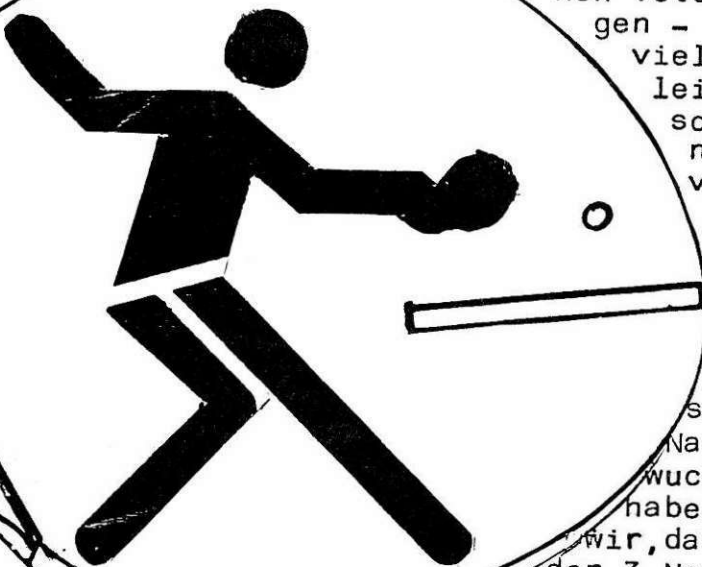
Jugend- und eine Schülermannschaft mehr im Einsatz. Diese spielen in der Bezirksklasse (1. Jugend), in der Kreisliga (2. Jugend) und in der 1.+ 2. Kreisklasse (1. und 2. Schüler).

Perspektiven sind hier schwer anzubringen. Hier ist die Hauptsache, daß es allen Spaß macht und daß sie bei der Stange bleiben!

Bleibt mit zum Schluß wieder allen Aktiven eine gute Saison zu wünschen, allen Mannschaftsführern so wenig Probleme wie möglich – und mir, daß man mich mit den Berichten nicht hängen läßt!

Albs

GSV Eintracht  
Baunatal e.V.



# Richtlinien für MF.+Aktive!

- 1.) Unsere Mannschaftsführer(MF) und alle Aktiven sollten darauf bedacht sein, einheitlich gekleidet (Trainingsanzug und blaues Ahorn-Trikot) zu den Wettkämpfen anzutreten.
- 2.) Es sollte für jeden eine Selbstverständlichkeit sein, bei Heim- bzw. bei Auswärtsspielen pünktlich in der Halle, bzw. am vereinbarten Treffpunkt (vorwiegend Salon Buntenbruch) zu sein!
- 3.) Wer von den Aktiven, aus welchen Gründen auch immer, zu einem Punktspiel verhindert ist, sollte dies frühzeitig dem MF mitteilen, damit dieser nicht noch "in letzter Minute" für Ersatz sorgen muß!
- 4.) Der Spielbericht für den Klassenleiter (bei Heimspielen), sollte gleich nach Spielende in den nächsten Briefkasten geworfen werden - was auch ein Spieler der jeweiligen Mannschaft erledigen kann! Sollte wegen Versäumnis eine Bestrafung erfolgen, so hat die betreffende Mannschaft die Kosten zu tragen!
- 5.) Die MF (Damen und Herren) sollten unbedingt auf unseren monatlichen Sitzungen anwesend sein! Im Verhinderungsfall kann auch ein Spieler als Vertretung einspringen. Dieser sollte allerdings auch über die Belange der Mannschaft Bescheid wissen (Spielverlegungen usw.)
- 6.) Verlegungen von Heimspielen sind frühzeitig (14 Tage vor Termin) zu vereinbaren und dem Hausmeister, Klassenleiter und Pressewart mitzuteilen. Zudem ist jede Spielverlegung an Norbert Buntenbruch mitzuteilen, der die Terminlisten immer auf dem aktuellen Stand hält.
- 7.) Bei unvollständigem Antreten einer Mannschaft (auch der eigenen!), darf kein "Pro-Forma"-Ergebnis in das Spielformular eingetragen werden! Es erfolgt hohe Bestrafung! (Siehe auch die INFOS des TT-Kreises Kassel in dieser Ausgabe: Wiederholungen der Echo's Nr. 207 und 208).

## PRESSEARBEIT!

Die 1. und 2. Herren geben die Heimspielergebnisse bis spätestens Sonntagmittag an den Bez. Pressewart telefonisch durch. Die 1. zusätzlich noch an den Verbands-pressewart J. Schindler. Unsere Kreismannschaften (Damen und Herren) teilen alle Ergebnisse der abgelaufenen Woche bis spätestens Sonntagabend an Albu mit (05601/87310). Wenn nicht erreichbar, nimmt Erich Buntenbruch die Durchsagen an (87317). Albu muß alle Ergebnisse bis Montagmittag jeder Woche an den Kreis-pressewart B. Ziepprecht durchgeben! (Siehe auch Punkt 3 im Folgenden!).

## TT-Center

Die  
Tischtennis-  
Experten bieten:



- Fachliche Beratung
- Schlägertest an zwei Tischen
- Schläger-Service sofort
- Auswahlendungen
- TT-Kurse und Training
- Neu: Tennis und Squash
- Schlägerbesatzung kurzfristig

Mo-Fr 19.00-18.00 Sa. 10.00-13.00  
Grüner Weg 20, 3500 Kassel  
Tel. (05 61) 1 82 60

schöler  micke

## BERICHTE FÜR UNSER TT-ECHO:

- 1.) Die MF sollten darauf drängen, daß die Berichte für das TT-Echo nicht nur geschrieben, sondern auch umgehend an Albu abgegeben werden!
- 2.) Es nützt Albu nichts, wenn die MF reihum jeden der Mannschaft mit dem Schreiben eines Berichts beauftragen und der eine oder andere entweder garnicht schreibt (es liegt halt nicht jedem), oder der Bericht erst nach Wochen abgegeben wird! (Dann schon lieber selbst (MF) schreiben!
- 3.) Wenn Albu Berichte innerhalb der Spielwoche erhält, kann die telefonische Durchgabe des Ergebnisses für die "HNA" unterbleiben (Kreismannschaften!).

# IT-Infos, Sportkreis Kassel



Durchgehend  
warme Küche,  
von 11.00 bis 24.00 Uhr.

Im Hause empfehlen wir unseren  
**„GRILLHOF“**

Zu tollen Preisen: Schnitzel, Pizza, Gyros, Haxen usw.  
- kommen und überraschen lassen -

In unserem **„KIOSK“** erhalten Sie alle  
Kleinigkeiten, die Sie Tag für Tag brauchen:  
Spirituosen, Zeitschriften, Tabakwaren, Getränke aller  
Art, Süßigkeiten usw.

**„Baunataler Hof“ - muß man sich merken**  
3507 Baunatal-Altenbauna  
Altenritter Straße 8-10 · Tel. 05 61/49 68 21

Wohngruppen  
Baunatal - Altenbauna  
mit  
städtischer Förderung

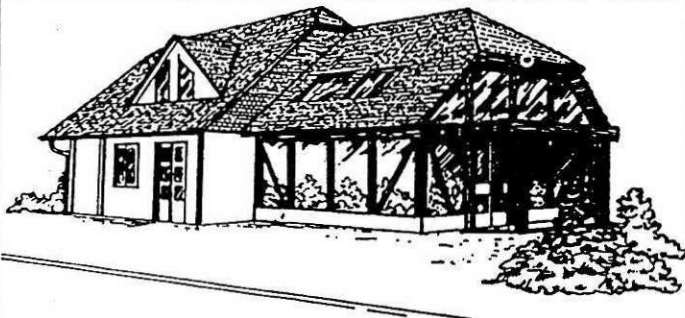
Bausätze



Edermünder  
Bausätze

Schlüsselfertiges Bauen.

Bausysteme und Selbstbau  
Vertriebs GmbH  
Ulmenstraße 9  
3501 Edermünde 2 (Grifte)  
Telefon (0 56 65) 56 84



## Blumen-Göllner Baunatal

Ihr Fachgeschäft in Baunatal für kreative  
Meisterfloristik bietet Ihnen die passende Auswahl  
für jeden blumigen Anlaß



Talrainweg 9  
3507 Baunatal-Großenritte  
Telefon 0 56 01 / 8 69 94

### AUS DER WETTSPIELORDNUNG

Verlegungen von Spielterminen:

Spielverlegungen (Rückverlegungen) sind grundsätzlich nicht möglich! Ausnahmen können nur bei Abstellung von Spielern (Spielerinnen) an den Verband, sowie bei Wahrnehmung von wichtigen Verbandsaufgaben durch Spieler, die gleichzeitig eine Funktion in einem Verband ausüben, genehmigt werden.

In diesen Fällen können die Fristen gekürzt werden. Es ist jedoch sicherzustellen, daß der Gegner von einer evtl. Absetzung rechtzeitig informiert wird. Eigenmächtig verlegte Spiele werden für den Heimverein als verloren gewertet!

Krankheit (mit Ausnahme von Epidemien) sowie berufliche Verhinderung sind kein Verlegungsgrund!

Anträge auf Spielverlegungen sind spätestens 14 Tage vor dem Spiel beim Klassenleiter schriftlich einzureichen und zu begründen.

Bei Verlegung von Spielterminen hat der Heimverein sofort nach Erhalt der Genehmigung durch den Klassenleiter den neuen Spieltermin dem zuständigen Pressewart mitzuteilen!

Nach vorheriger schriftlicher Vereinbarung zwischen den beteiligten Mannschaften und gleichzeitiger Verständigung des Klassenleiters kann ein Spiel innerhalb der entsprechenden Spielwoche verlegt werden.

Bitte beachten Sie ab sofort diese wichtigen Anordnungen!

gez. KH. Fischer, Kreiswart

## KUR- UND THERMALBAD EMSTAL



zugelassen bei  
allen Krankenkassen

Emstal liegt im Naturpark Habichtswald,  
25 km westlich von Kassel

Staatliche Anerkennungen als  
Erholungsort, Familienferienort und Luftkurort

Staatl. anerkannter Heilquellen-Kurbetrieb - beihilfefähig



Auskunft: Gemeindeverwaltung Emstal, Kasseler Straße 57,  
3501 Emstal, Telefon 0 56 24 / 7 7 7

# Wichtige Informationen!

## AUS DEN „TT INFO“ DES SPORTKREIS KASSEL

### AUS DER WETTSPIELORDNUNG PFLICHTEN DES HEIMVEREINS:

Der Heimverein ist dafür verantwortlich, daß

- a) das Spiellokal 30 Minuten vor der festgesetzten Spielzeit geöffnet ist und sich 15 Minuten vor der festgesetzten Spielzeit in spielbereitem Zustand befindet;
- b) Tische und Netze in einwandfreiem Zustand sind und den internationalen TT-Regeln entsprechen. Ab Bezirksklasse aufwärts sind darüber hinaus die Zählgeräte zu verwenden;
- c) die für das Spiel benötigten und zugelassenen Bälle vorhanden sind;
- d) die Beleuchtung ausreichend und blendungsfrei ist;
- e) die Spielflächen gegebenenfalls gegen das Eindringen von Zuschauern abgegrenzt sind;
- f) das Ausrutschen der Spieler auf zu glatten Böden durch Streuen von Abstumpfmitteln verhindert wird;
- g) die amtlichen Spielberichtsformulare vorhanden sind;
- h) die beiden Mannschaften vor und nach dem Spiel Aufstellung nehmen (vor dem Spiel zur Begrüßung, nach dem Spiel zur Bekanntgabe des Ergebnisses).

gez. Karl Heinz Fischer, Kreiswart

### AUS DER STRAFORDNUNG

#### VERSTOSSE VON VEREINEN:

##### § 44 STO

Unberechtigte Änderungen und falsche Angaben in Meldelisten, Mannschaftsaufstellungen oder Spielberichten, um sich oder anderen Vereinen einen Vorteil zu verschaffen, werden mit Spielverbot von 1 bis 6 Monaten und mit Geldstrafen von mindestens 50 DM bestraft. In leichteren Fällen kann auf Geldstrafe allein erkannt werden. In schweren Fällen kann Ausschluß der Verantwortlichen oder des Vereins aus dem Verband beim Verbandsvorstand beantragt werden.

##### § 20 STO

Unsportliches Verhalten beim Spiel oder Bedrohung und Beleidigung von Gegnern, Zuschauern, Schiedsrichtern oder Mitgliedern von Organen des HTTV können mit einer Sperre von 1 Woche bis zu 3 Monaten bestraft werden. In leichteren Fällen kann auf einen Verweis erkannt werden.

Dem Kreisvorstand sind aus der vergangenen Halbserie einige Verstöße gegen unsere Wettkampfbestimmungen bekannt. Es ist uns zur Zeit noch nicht gelungen, Beweise auf den Tisch zu bekommen.

Achtet unsere Wettkampfbestimmungen. Im Sinne unseres Tischtennisportes!

gez. Karl Heinz Fischer, Kreiswart



**SABO**  
Für den  
der mehr verlangt.

**SABO-Qualität. Dagegen ist kein  
Kraut gewachsen.**

**Seipel GmbH**

Landmaschinen · Nutzfahrzeuge · Gartengeräte

Stettiner Straße 20-22

**3507 Baunatal 4**

Telefon 0 56 01 / 82 80 u. 8 60 37

# Beim Geld hört die Freundschaft

## auf: AUS DER STRAFORDNUNG DES HTTV

	Jugend+ Schüler	Kreis- Klassen	Bezirks- Klassen	Verbands- Klassen
a) Spielen ohne Spielberechtigung	10,-	15,-	20,-	30,-
b) Nichtantreten einer Mannschaft	10,-	40,-	100,-	250,-
c) Nichtantreten im Wiederholungsfall	15,-	60,-	150,-	400,-
d) verspätetes Einsenden der Spielberichte	5,-	10,-	15,-	20,-
e) verspätetes Einsenden im Wiederholungsfall	8,-	20,-	30,-	40,-
f) Nichtdurchgabe der Ergebnisse (Presse)	5,-	10,-	15,-	20,-
g) Wiederholungsfall	8,-	20,-	30,-	40,-
h) Zurückziehung einer Mannschaft	15,-	30,-	60,-	80,-
i) unvollständiges Antreten (Ausnahme unterste Mannschaft)	-	5,-	10,-	15,-

§ 10 der Strafordnung:

Geldstrafen müssen innerhalb von 14 Tagen nach Rechtskraft auf ein Konto des HTTV eingezahlt sein. Im Falle eines schuldhaften Versäumnisses wird der Zahlungspflichtige bis zur Vorlage der Quittung gesperrt! Ist die Zahlung ein halbes Jahr nach Rechtskraft der Entscheidung noch nicht erfolgt so kann der Zahlungspflichtige aus dem HTTV ausgeschlossen werden. (vergl. § 7 (2) 3 Satzung) gez. K.H. Fischer, Kreiswart



*Fachpraxis  
für Krankengymnastik  
und Massage*



Masseur, Sportphysiotherapeut **Rolf Wehner**  
Krankengymnastin **Irmhild Wehner**

Baunatal 4 · Unter den Linden 4 · Tel. 05601 / 86899

*„Die kleine Idee“*

Ausgefallene Pullover  
in großer Auswahl  
T-Shirts, Hosen, Röcke

*„Cocos-Modelle“*

Mode aus Italien

ANITA HELLMUTH

Habichtswaldstraße · 3507 Baunatal 4



UHREN SCHMUCK  
BESTECKE REPARATUREN

Wir beraten Sie gerne

**RUDOLF PAUL**

Uhrmacherselster

BAUNATAL-GROSSENRIFFE · MITTELSTRASSE 4

„Ich brauche noch Bücher für meine Bücherwand.“ „Was haben Sie denn?“ „Mahagoni.“ „Nein, ich meine, was fehlt Ihnen an Büchern?“ „Sechs Meter.“ „Nein, ich meine doch, welche Art.“ „Lederrücken!“

# 1. Herren, Hessenliga

*Wir drücken Euch die Daumen !*



Noch ehe Matthias von Bose den ersten Ball als Stammspieler in der Hessenliga schlagen konnte erreichte uns die bedauerliche Nachricht, daß er schon ab 15.8.89 als Animator in den Senegal(Afrika)geht! Da die berufliche Existenz Vorrang hat akzeptieren wir natürlich seinen Entschluß und wünschen ihm alles Gute!



Hessischer Tischtennis-Verband

## Doppelaufstellung reglementiert

Auf seiner kürzlich stattgefundenen Sitzung hat der Mannschaftsspielausschuß des HTTV beschlossen, daß ab der Runde 1989/90 auf Verbandsebene (Hessenliga und 1. Verbandsliga) bei den Herren die Doppelaufstellung nach Platzziffern reglementiert wird.

D.h. Doppel 1) spielt das Paar mit der niedrigsten, Doppel 2) das mit der zweittiefsten und Doppel 3) das mit der höchsten Platzziffer. Ist die Platzziffer gleich, entscheidet die Nummer des Mannschaftsmeldebogens.

Beispiel: Spieler 1 und Spieler 3 ergibt Platzziffer 4/Doppel-Nr. 1, Spieler 2 und Spieler 6 ergibt 8/2, Spieler 4 und Spieler 5 ergibt 9/3, Spieler 2 und Spieler 5 ergibt 7/2, Spieler 1 und Spieler 6 ergibt 7/1, Spieler 3 und Spieler 4 ergibt 7/3.

Andere Aufstellungen sind nicht möglich und werden mit allen Konsequenzen als „Spielen ohne Spielberechtigung“ behandelt.

Jochen Schindler, VPW

Unsere 1. Mannschaft:

1. M. Schmidt
2. F. Bachmann
3. W. Tonn
4. J. Morgen
5. J. Bachmann
6. M. v. Bose

Heimspiele: Samstags, 19,00

Das Spiel gegen Homberg wurde am 17.11 (Freitag) angesetzt!

Mannschaftsführer ist Mario Schmidt, Tel. 05601/86865

### DIE MANNSCHAFTEN DER HESSENLIGA 1989/90

TTC Asslar	TTC Hofgeismar
TTC Anzefahr	Homberger TS
GSV Eintracht Baunatal	Hünfelder SV
DJK SG 58 Dillenburg	ESV Jahn Kassel 3.
TTV 79 Eschwege	TV 04 Wallau
TV Gönnern	TTV Weiterode

### Klassenleiter:

Wilhelm Schmidt  
Marburgerstr. 20  
3573 Gemünden-Schiffelbach  
3. Tel. 06453/7581

### DIE TERMINE DER VORRUNDE 1989/90

Samstag, 9. 9.89	19,00 Uhr	GSV EINTRACHT - TTC Hofgeismar
Freitag, 22. 9.89	20,00	" Jahn Kassel 3.-GSV EINTRACHT
Samstag, 23. 9.89	19,00	" GSV EINTRACHT - TV Gönnern
Samstag, 30. 9.89	19,30	" DJK Dillenburg-GSV EINTRACHT
Samstag, 7.10.89	19,00	" GSV EINTRACHT - TV Wallau
Samstag, 28.10.89	19,00	" TTC Asslar - GSV EINTRACHT
Samstag, 4.11.89	19,30	" TTC Anzefahr-GSV EINTRACHT
Samstag, 11.11.89	19,30	" TTV Weiterode-GSV EINTRACHT
Freitag, 17.11.89	19,00	" GSV EINTRACHT-Homberger TS
Samstag, 18.11.89	18,00	" TTV Eschwege-GSV EINTRACHT
Samstag, 25.11.89	19,00	" Hünfelder SV-GSV EINTRACHT

„Hat denn mein Gegner nicht eine schwache Stelle?“ fragt der Boxer während der Ringpause seinen Trainer. „Doch, eine hat er.“ „Welche?“ „Immer wenn du am Boden liegst, lockert er seine Deckung.“

# 2. Herren, Bezirksklasse

*Wir sind gespannt !*

DIE MANNSCHAFTEN DER BEZIRKSKLASSE, GRUPPE 2

GSV EINTRACHT BAUNATAL 2.

FSV Bergshausen 1.

TSG Eschenstruth 2.

PSV Phönix Kassel 3.

TSV Oberkaufungen 1.

TUSPO Rengershausen 1.

TSG Sandershausen 3.

TSG Sandershausen 4.

TV Simmershausen 1.

OSC Vellmar 2.

FSK Vollmarshausen 2.

TUSPO Waldau 1.

UNSERE 2. MANNSCHAFT:

1. Peter Fuchs

2. Jürgen Salfer

3. Jörg Lauterbach

4. Matthias Kopke

5. Gerhard Markert

6. Heinz Schmidt

7. Norbert Bunttenbruch

8. Lothar Färber

Mannschaftsführer: Peter Fuchs, Tel.  
05601/8158

Klassenleiter: Bernd Klamt, Mozartstr.  
9/II, 3507 Baunatal 1  
Tel. 0561/492788

DIE TERMINE DER VORRUNDE 1989/90

Sonntag,	3. 9.89	10,00 Uhr!	GSV EINTRACHT-TUSPO Rengershausen 1.
Sonntag,	10. 9.89	9,30 "	FSK Vollmarshausen 2.-GSV EINTRACHT
Samstag,	23. 9.89	19,30 "	GSV EINTRACHT - FSV Bergshausen 1.
Sonntag,	24. 9.89	10,00 "	TSG Sandershausen 4.-GSV EINTRACHT
Samstag,	7.10.89	19,30 "	GSV EINTRACHT - TUSPO Waldau 1.
Samstag,	21.10.89	19,30 "	GSV EINTRACHT - TSG Eschenstruth 2.
Samstag,	4.11.89	19,30 "	GSV EINTRACHT - PSV Phönix Kassel 3.
Samstag,	18.11.89	19,30 "	GSV EINTRACHT - TV Simmershausen 1.
Samstag,	25.11.89	15,30 "!	OSC Vellmar 2.-GSV EINTRACHT
Sonntag,	26.11.89	14,00 "!	TSG Sandershausen 3. - GSV EINTRACHT
Sonntag,	10.12.89	10,00 "	TSV Oberkaufungen 1. - GSV EINTRACHT

**OPEL**  
in  
**Baunatal**



**VECTRA**  
DIE INTELLIGENTE LÖSUNG.



**auto-sobota**

Baunatal 4, Elgershäuser Str. 25A

Inh. Günter Sobota  
Kfz- und Karosseriebauermeister

Telefon 0 56 01 / 82 78

Verkauf von Neu- und Gebrauchtwagen · Leasing/Finanzierung  
Reparaturen · Karosseriebau · TÜV-Vorbereitung u. Vorführung

# 3. Herren, Kreisliga 2

*Das wird nicht leicht !*



## Gaststätte »Ludwig«

Gutbürgerliche Küche – mit eigener Hausschlachtung  
Gesellschaftsräume · Bundeskegelbahn · Fremdenzimmer

**3507 BAUNATAL-  
Hertingshausen**  
Großenritter Straße 22  
BAB-Abfahrt Baunatal-Süd  
Telefon 0 56 65 / 63 00  
– Dienstags Ruhetag –

## DIE MANNSCHAFTEN DER KREISLIGA 89/90

1. FSK Lohfelden 2.
2. SVH Kassel 2.
3. TSV Ihringshausen 1.
4. OSC Vellmar 3.
5. VFL Kassel 1.
6. TSG Sandershausen 5.
7. KSV Baunatal 2.
8. GSV Eintracht Baunatal 3.
9. TTC Elgershausen 2.
10. TSG Eschenstruth 3.
11. TSV Heckershausen 2.
12. FSK Vollmarshausen 3.

## UNSERE 3. MANNSCHAFT:

1. Matthias Fanasch
2. Hans Kurt Talmon
3. Kurt Weber
4. Bernd Hempel
5. Erwin Hartmann
6. Thomas Leimbach

Klassenleiter: Achim Unrau, Harles-  
häuserstr. 7, 3502 Vellmar, Tel. 0561/  
826426

Mannschaftsführer: Erwin Hartmann,  
Siebertweg 1 b, Tel. 05601/8088

Heimspiele: Freitags, 19,30 Uhr in  
der Langenbergschule

## DIE TERMINE DER VORRUNDE 1989/90

### Spiel-Nr.

203	Freitag, 8. 9.89 19,30	GSV Eintracht – TSG Eschenstruth 3.
	Freitag, 22. 9.89 19,00	KSV Baunatal 2. – GSV Eintracht
	Dienstag, 26. 9.89 20,15	FSK Vollmarshausen 3. – GSV Eintracht
219	Freitag, 29. 9.89 19,30	GSV Eintracht – FSK Lohfelden 2.
225	Freitag, 6.10.89 19,30	GSV Eintracht – OSC Vellmar 3.
	Freitag, 13.10.89 19,30	VFL Kassel 1. – GSV Eintracht
	Freitag, 3.11.89 20,00	TSG Sandershausen 5. – GSV Eintracht
239	Freitag, 10.11.89 19,30	GSV Eintracht – TTC Elgershausen 2.
245	Freitag, 17.11.89 19,30	GSV Eintracht – TSV Ihringshausen 1.
256	Freitag, 1.12.89 19,30	GSV Eintracht – SVH Kassel 2.
	Freitag, 8.12.89 20,00	TSV Heckershausen 2. – GSV Eintracht

**ACHTUNG!** Bei den Heimspielen muß die Spielnummer (links) auf dem Spielformular oben eingetragen werden (Computerzahlen für die Klassenleiter!).

## Bernd Libudzic SHELL-STATION

Kfz-Meisterbetrieb



Autotechnik  
SB-Autowäsche  
Reifen Service  
Auspuff Service  
Shell shop

Bernd Libudzic · Am Einkaufszentrum · 3507 Baunatal 1 · Tel. (05 61) 49 26 49



# 4. Herren, 1. Kreisklasse 1

*Alles offen !*

DIE MANNSCHAFTEN DER 1. KREISKLASSE, GRUPPE 1:

1. TSV Ihringshausen 2.
2. TSV Heiligenrode 2.
3. FSK Lohfelden 3.
4. GSV Eintracht Baunatal
5. OSC Vellmar 5.
6. TSG Sandershausen 6.
7. TSV Oberkaufungen 2.
8. TSG Wattenbach 1.
9. TSV Gunterhausen 2.
10. Tuspo Niedervellmar 4.
11. KSV Baunatal 3.
12. TSG Wellerode 1.

Klassenleiter: Achim Unrau, Harleshäuserstr. 7, 3502 Vellmar, Tel. 0561/826426

Mannschaftsführer: Henrik Jasper, Grüner Weg 9, 3507 Baunatal 4, Tel. 05601/86143

Heimspieltag: Donnerstags, 19,30 Uhr in der Langenbergschule

## Der Führerschein

SIE WOLLEN IHN – SIE SCHAFFEN IHN – WIR HELFEN IHNEN

### Seit mehr als 25 Jahren in BAUNATAL Fahrschule Lichtherz

Ausbildung Klasse 1 + 3 · Mofa 25.  
Nachschulung · Führerschein auf Probe

Unterrichtsräume in:

Baunatal-Großenritte · Baunatal-Altenritte  
Fuldabrück-Dittershausen

Tel. 0 56 01 / 8 64 33

*Fahren Sie sicher und mit Herz – lernen Sie bei Lichtherz!*

DIE 4. MANNSCHAFT:

1. Klaus Trott
2. Robert Szeltner
3. Henrik Jasper
4. Klaus Guth
5. Sven Schneider
6. Volker Hansen
7. Roman Sobotka

### DIE TERMINE DER VORRUNDE 1989/90

SPIEL-Nr.	Mittwoch,	6. 9.89	19,30	TSG Sandershausen 6.-GSV Eintracht
	Samstag,	16. 9.89	15,30	TSG Wellerode 1.-GSV Eintracht
420	Donnerstag,	28. 9.89	19,30	GSV Eintracht – TSV Heiligenrode 2.
	Freitag,	6.10.89	20,00	TSV Ihringshausen 2.-GSV Eintracht
434	Donnerstag,	12.10.89	19,30	GSV Eintracht-Tuspo Niedervellmar 4.
437	Donnerstag,	2.11.89	19,30	GSV Eintracht-TSG Wattenbach 1.
	Mittwoch,	15.11.89	19,30	FSK Lohfelden 3.-GSV Eintracht
450	Donnerstag,	16.11.89	19,30	GSV Eintracht-TSV Oberkaufungen 2.
	Freitag,	17.11.89	20,00	OSC Vellmar 5.-GSV Eintracht
	Donnerstag,	30.11.89	20,00	TSV Gunterhausen 2.-GSV Eintracht
466	Donnerstag,	7.12.89	19,30	GSV Eintracht-KSV Baunatal 3.

ACHTUNG! Bei den Heimspielen muß die Spielnummer (linke Spalte) auf dem Spielberichtsbogen eingetragen werden!

## NELLESSEN

BAGGER- UND ERDARBEITEN

Mini-Container  
für Gartenabfälle  
und Bauschutt

3507 Baunatal 4  
Am Tiefenbach 2  
Tel. 0 56 01 / 81 25



## ARAL-GROSSTANKSTELLE

Günter Hesse

Minimarkt · Auspuff-Schnelldienst  
Batterien · Bilstein-Vertretung  
Motor-Einstelldienst · Pannenhilfe  
ARAL-Wartungsdienst · Abschleppdienst



Langenbergstraße 9 · 3507 Baunatal · Telefon (05 61) 49 22 56

# 5. Herren, 2. Kreisklasse 1

*Das wird spannend !*

Schlank  
durch  
Tiefenwärme

**UM**  
Massage-Institut  
uwe matzen

staatl. anerkannter  
Masseur und  
med. Bademeister

Telefon  
0 56 01 / 8 64 78

Habichtswaldstraße 17  
3507 Baunatal 4

DIE MANNSCHAFTEN DER 2. KREISKLASSE, GRUPPE 1:

1. TSV Ihringshausen 3.
2. SV Helsa 1.
3. Grün Weiß Kassel 1.
4. TSV Heiligenrode 3.
5. TSG Eschenstruth 4.
6. TV Simmershausen 2.
7. OSC Vellmar 6.
8. FSK Vollmarshausen 5.
9. TSV Gunterhausen 3.
10. GSV Eintracht Baunatal 5.
11. SVW Ahnatal 2.
12. KSV Hessen Kassel 4.



UNSERE 5. MANNSCHAFT:

Heimspieltag: Montags  
19,30 Langenbergschule

1. Siegfried Fanasch
2. Matthias Schade
3. Alexander Schramm
4. Bernd Pilgram
5. Jens Hansen
6. Karsten Hempel
7. Matthias Guth

Klassenleiter: Ulf Nordheim, Eschebergstr. 46, 3500 Kassel, Tel. 0561/61370

Mannschaftsführer: Jens Hansen, Schulstr. 35 a, B-4, Tel. 05601/86369

DIE TERMINE DER VORRUNDE 1989/90

Spiel-Nr.

- |     |           |          |       |                                      |
|-----|-----------|----------|-------|--------------------------------------|
| 801 | Montag,   | 4. 9.89  | 19,30 | GSV Eintracht - TSV Ihringshausen 3. |
|     | Sonntag,  | 17. 9.89 | 9,30  | FSK Vollmarshausen 5.-GSV Eintracht  |
| 814 | Montag,   | 18. 9.89 | 19,30 | GSV Eintracht-SV Helsa 1.            |
|     | Samstag,  | 30. 9.89 | 15,00 | TSV Gunterhausen 3.-GSV Eintracht    |
| 828 | Montag,   | 2.10.89  | 19,30 | GSV Eintracht - SVW Ahnatal 2.       |
|     | Dienstag, | 10.10.89 | 19,30 | KSV Hessen Kassel 4.-GSV Eintracht   |
| 836 | Montag,   | 30.10.89 | 19,30 | GSV Eintracht- TSG Eschenstruth 4.   |
| 844 | Montag,   | 13.11.89 | 19,30 | GSV Eintracht-Grün Weiß, Kassel 1.   |
|     | Dienstag, | 21.11.89 | 19,30 | TSV Heiligenrode 3.-GSV Eintracht    |
| 857 | Montag,   | 27.11.89 | 19,30 | GSV Eintracht - TV Simmershausen 2.  |
|     | Freitag,  | 8.12.89  | 20,00 | OSC Vellmar 6.-GSV Eintracht         |

ACHTUNG! Die Spielnummer (linke Spalte) muß bei Heimspielen auf dem Spielberichtsbogen oben eingetragen werden!

**Farben Bank**

Sortiert · Preiswert · Prompt  
Lacke · Tapeten · Fußbodenbeläge

Filiale Baunatal · Elgersh. Str. 25 · 3507 Btl.-Großenritte

Bitte . . .  
berücksichtigen  
Sie unsere  
Inserenten.

# 6. Herren, 2. Kreisklasse 2

## Ärmel hochkrämpfen !

*Haus der helfenden Hände*

**R. Brandau & Sohn**

Inh. Georg Peter und Anni Burghardt



Orthopädie-Technik  
Kunstgliederbau, Bandagen  
Leibbinden  
Kompressionsstrümpfe  
Stoma- und Urinal-Artikel

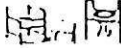


Fachhandel und Beratung  
für werdende und junge  
Mütter



Brustprothesen  
Gesundheitswäsche  
Berkemann-Gesundheits-  
Sandalen  
Miederwaren und  
Bademoden etc.

**Ortopedia**  
Hilfen für Bad  
und Toilette



Krankenpflegeartikel  
Blutdruckmesser  
Mundduschen  
Inhaliergeräte  
Verbandstoffe, etc.  
Rehabilitationsmittel  
Trimm-Geräte  
Krankenfahrstühle  
Personenwaagen  
Krankenmöbel etc.



**DIE 6. MANNSCHAFT:**

1. G. Eskuche
  2. U. Gottschalk
  3. H. Wagner
  4. M. Gibhardt
  5. H. W. Becker
  6. P. Hempel
- W. Lattemann

Kl. Ltr. Ulf Nord-  
heim, Eschebergstr.  
46, 3500 Kassel  
Tel. 0561/61370

MF. Hans Werner  
Becker, In der Sim-  
mete 8, B-4  
Tel. 86894

**Baunatal 1, Rudolf-Diesel-Straße 6 · Telefon 05 61 / 49 27 70**

**Kassel, Ob. Karlsstr. 18 · Am Rathaus**

**· Telefon 05 61 / 1 51 28**

**DIE MANNSCHAFTEN DER 2. KREISKLASSE, GRUPPE 2:**

1. FT-Niederzwehren 4.
2. SVH Kassel 3.
3. Tuspo Rengershausen 3.
4. PSV Phönix Kassel 6.
5. FSV Bergshausen 3.
6. TSV Ihringshausen 4.
7. TTC St. Ottilien 1.
8. TSV Heiligenrode 4.
9. GSV Eintracht Baunatal 6.
10. HSC Landwehrhagen 2.
11. SV Nordshausen 2.
12. Tuspo Niederkaufungen 2.



**DIE TERMINE DER VORRUNDE 1989/90**

Spiel-Nr.

Spiel-Nr.	Tag	Datum	Uhrzeit	Heimteam	Gastteam
	Samstag	9. 9.89	15,30 Uhr	St. Ottilien-GSV	Eintracht
	Montag	11. 9.89	20,00 "	TSV Ihringshausen 4.-GSV	Eintracht
1016	Freitag	22. 9.89	19,30 "	GSV Eintracht-Tuspo	Rengershausen
	Mittwoch	27. 9.89	20,15 "	Landwehrhagen 2.-GSV	Eintracht
	Dienstag	10.10.89	19,30 "	Phönix Kassel 6.-GSV	Eintracht
1034	Freitag	13.10.89	19,30 "	GSV Eintracht-SV	Nordshausen 2.
1040	Freitag	3.11.89	19,30 "	GSV Eintracht-FT-	Niederzwehren 4.
	Montag	13.11.89	20,15 "	FSV Bergshausen 3.-GSV	Eintracht
1054	Freitag	24.11.89	19,30 "	GSV Eintracht-	Niederkaufungen 2.
	Dienstag	28.11.89	19,30 "	TSV Heiligenrode 4.-GSV	Eintracht
1065	Freitag	8.12.89	19,30 "	GSV Eintracht-SVH	Kassel 3.

**ACHTUNG!** Die Spielnummern (linke Spalte) müssen bei den Heimspielen auf dem Spielberichtsbogen oben eingetragen werden!

# 7. Herren, 3. Kreisklasse A 2

## Begeisterung hält an !

DIE MANNSCHAFTEN DER 3. KREISKLASSE A, GRUPPE 2:

1. SVH Kassel 5.
2. TSV Oberzwehren 1.
3. TUSPO Waldau 3.
4. TUSPO Niederkaufungen 3.
5. OSC Vellmar 7.
6. TSV Heiligenrode 5.
7. TSV Oberkaufungen 4.
8. GSV Eintracht-Baunatal 7.
9. TSG Wellerode 2.
10. FSV Bergshausen 4.
11. FT Niederzwehren 5.
12. FSK Vollmarshausen 5.

UNSERE 7. MANNSCHAFT:

1. Heinz Köhler
2. Günter Schröder
3. Paul Wagner
4. Kurt Rummer
5. Franz Szeltner
6. Albert Buntenbruch  
Matthias Engel

(Durchschnittsalter, ohne Mengel, 60!)

Klassenleiter: Werner Fröhlich, Beethovenstr. 34, Baunatal 1, Tel. 0561/49 8173

Mannschaftsführer: Heinz Köhler, Gänsefeldstr. 9, Baunatal 4, Tel. 86862

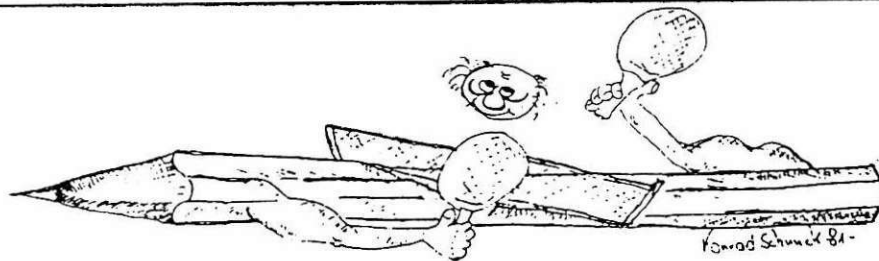
Heimspieltag: Dienstags, 19,30 Uhr

DIE TERMINE DER VORRUNDE 1989/90

SPIEL-Nr.

	Freitag,	8. 9.89	20,00	OSC Vellmar 7.-GSV Eintracht
1808	Dienstag,	12. 9.89	19,30	GSV Eintracht-FSV Bergshausen 4.
	Freitag,	15. 9.89	20,30	Vollmarshausen 6.-GSV Eintracht
	Samstag,	30. 9.89	15,30	TSG Wellerode 2.-GSV Eintracht
1830	Dienstag,	10.10.89	19,30	GSV Eintracht-TSV Oberzwehren 1.
	Montag,	24.10.89	20,00	Niederkaufungen 3.-GSV Eintracht
	Sonntag,	29.10.89	10,00	SVH Kassel 4.-GSV Eintracht
1845	Dienstag,	7.11.89	19,30	GSV Eintracht-TSV Heiligenrode 5.
	Montag,	20.11.89	19,00	FT-Niederzwehren 5.-GSV Eintracht
1853	Dienstag,	21.11.89	19,30	GSV Eintracht-Tuspo Waldau 3.
1864	Dienstag,	5.12.89	19,30	GSV Eintracht-TSV Oberkaufungen 4.

ACHTUNG! Die Spiel-Nr. (linke Spalte) muß bei den Heimspielen auf dem Spielberichtsbogen oben eingetragen werden!



**Tischtennis  
Echo**

**IM NÄCHSTEN HEFT:**

Die ersten Spielberichte der neuen Saison,  
Der erste Sitzungsbericht 89/90,  
Wer kennt sich aus? (Fragen zur Wettspielordnung),  
Namen und Notizen, die Lottogewinner u.a.

# 8. Herren, 3. Kreisklasse B1

## *Das ist „unsere“ Klasse!*

DIE MANNSCHAFTEN DER 3.KREISKLASSE B,GRUPPE 1:

- 1.FSV Dennhausen 3.
- 2.TSV Ihringshausen 6.
- 3.KSV Baunatal 5.
- 4.Tuspo Waldau 4.
- 5.SV Nordshausen 3.
- 6.TV Simmershausen 3.
- 7.TSG Wattenbach 3.
- 8.SV Helsa 3.
- 9.SVW Ahnatal 3.
- 10.FSK Vollmarshausen 7.
- 11.GSV Eintracht Baunatal 8.
- 12.BSG Kassel 1.

UNSERE 8.MANNSCHAFT:

- 1.Baldur Stepputtis
- 2.Wolfgang Theis
- 3.Willi Löbel
- 4.Peter Gessner
- 5.Herbert Dorschner
- 6.Dirk Eskuche
- Wolfgang Frommhold
- Erich Bunttenbruch
- Arnd Gottschalk
- Reinhard Weber
- Bernd Trott

Klassenleiter: Norbert Wenzel, Tränk-  
gasse 7, 3506 Helsa, Tel.05602/6381

Mannschaftsführer: Herbert Dorschner  
Im Bruchhof 11, B-4, Tel.05601/8550

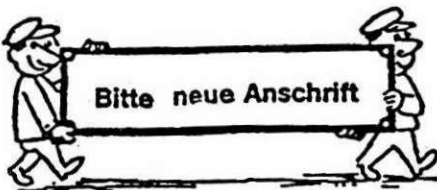
Heimspieltag: Montags, 19,30 Uhr in der  
Langenbergsschule

DIE TERMINE DER VORRUNDE 1989/90

SPIEL-Nr.	Tag	Datum	Heimteam	Gastteam	Preis
	Donnerstag	7. 9.89	SV Nordshausen 3.	-GSV Eintracht	19,00
1406	Montag	11. 9.89	GSV Eintracht	-TSV Ihringshausen 6.	19,30
	Samstag	23. 9.89	SV Helsa 3.	-GSV Eintracht	15,00
1418	Montag	25. 9.89	GSV Eintracht	-TSG Wattenbach 3.	19,30
	Mittwoch	4.10.89	FSV Dennhausen 3.	-GSV Eintracht	20,00
1429	Montag	9.10.89	GSV Eintracht	- BSG Kassel 1.	19,30
	Freitag	3.11.89	FSK Vollmarshausen 7.	-GSV Eintracht	20,30!
1443	Montag	6.11.89	GSV Eintracht	- TV Simmershausen 3.	19,30
	Freitag	17.11.89	SVW Ahnatal 3.	-GSV Eintracht	19,30
1455	Montag	20.11.89	GSV Eintracht	-Tuspo Waldau 3.	19,30
	Sonntag	26.11.89	KSV Baunatal 5.	-GSV Eintracht	14,00!

Liebe Vereinsmitglieder!

### UMGEZOGEN?



Bitte auch Namensschild an der  
Haustür/Klingel-  
lesbar anbringen.

Damit Euch alle Vereinskommunikationen erreichen!!

ACHTUNG! Die Spiel-Nr.  
(linke Spalte) muß bei  
den Heimspielen auf dem  
Spielberichtsbogen oben  
eingetragen werden!

### Achtung!



Auch neue, oder geänderte Telefon-  
nummern sollten umgehend an Albu  
mitgeteilt werden, zur Veröffent-  
lichung im TT-Echo!

WER TÄGLICH  
**22 STUNDEN**  
SCHLÄFT, KANN NUR  
**2 STUNDEN**  
LANG SCHADEN ANRICHTEN!



# POKALRUNDE 1989/90 (1.)

Der Kreisvorstand hat die erste Runde der diesjährigen Kreispokalspiele ausgelost. Diese Spiele müssen in der Zeit

vom 4. bis 24. September 89

ausgetragen werden. Der zuerst genannte Verein hat Heimrecht und muß den Gegner entsprechend einladen. Der Spielbericht geht an den Kreissportwart Achim Unrau und ist sofort nach Spielschluß abzusenden!

Diese Spiele werden nach dem Swaytling-Cup-System (3er Mannschaften) abgewickelt.

Von unseren Mannschaften wurden folgende ausgelost:

KREISLIGA: FSK Vollmarshausen 3. - GSV Eintracht 3. Herren

1. KREISKLASSE: Tuspo Rengershausen 2. - GSV Eintracht 4. Herren

2. KREISKLASSE: GSV Eintracht Baunatal 5. Herren-Grün Weiß Kassel 1.

GSV Eintracht Baunatal 6. - TSV Guntershausen 3.

3. KREISKLASSE: FSV Bergshausen 4. - GSV Eintracht 7. Herren

Die 8. Mannschaft sowie unsere beiden Damenmannschaften haben in der 1. Runde freilos!

Auch die 1. Runde im Senioren-Pokal wurde ausgelost. Hier gilt dasselbe wie bei den Kreismannschaften nur mit dem Unterschied, daß hierbei das Bundessystem für Vierer-Mannschaften angewendet wird!

Die 1. Runde: GSV EINTRACHT BAUNATAL - PSV Grün Weiß Kassel

## Michael Keil zweiter Vorsitzender des Tischtennis-Kreises

Gierath. Mit zwei neuen Gesichtern präsentiert sich zukünftig der Vorstand des Westdeutschen Tischtennis-Kreises Neuss-Grevenbroich, der sich auf Einladung des TTC Rot-Weiß jetzt in Gierath traf. Michael Keil rückt in die Position des 2. Vorsitzenden und sein Vereinskollege Axel Schmitz für Thomas Hoppe in die Position des Jugendwartes. Mit den beiden 29 bzw. 21 Jahre alten Mitgliedern des TTC BW Grevenbroich verjüngt sich der Altersdurchschnitt in der Kreisspitze erheblich. Als neuer Sportler des Jahres bestimmte der Kreis den 17jährigen Ludger Kreuels. Nach der Begrüßung durch den Kreis-Vorsitzenden Jakob Mäurer (Dormagen) war die Ehrung des jungen Verbandsliga-Spielers der DJK Holzbüttgen durch dessen Vor-

gängerin Roswitha Marx einer der ersten wichtigen Tagesordnungspunkte. Ludger Kreuels hatte in der abgelaufenen Saison den zweiten Rang beim Westdeutschen Ranglistenturnier der Jugend belegt und den Sprung in die Bundesrangliste geschafft.

Jakob Mäurer zeigte zudem der Versammlung (sechs der vierzig Vereine waren abwesend) auf, daß einige Vereine mit ihrer teilweise hohen Rückständen in der Kreiskasse Sorgen bereiten würden und forderte diese auf, ihre Rückstände zu begleichen, um ihre Spielberechtigung für die nächste Saison nicht zu gefährden. Beim Tagesordnungspunkt „Neuwahlen“ setzte der Kreis - abgesehen von den bereits erwähnten Ausnahmen - auf Kontinuität. So wurden Vorsitzender

Jakob Mäurer, Sportwart Wolfgang Radon (Glehn), Staffelleiter und Pressewart Kurt Hauch (Neuss), Pokalwart Heinz Kiefer (Gierath), Spruchausschuß-Vorsitzender Dieter Verhees und Kassenwart Jörg-M. Artus (Grimlinghausen) einstimmig bestätigt. Zu Deligierten des Verbandstages beim WTTV wurden ebenso einmütig Jakob Mäurer, Wolfgang Radon, Axel Schmitz und Damenwart Helmut Sennewald bestimmt. Nachdem keine Anträge vorlagen, endete die Jahreshauptversammlung mit der Bekanntgabe von Terminen. So werden die Pokalendspiele am 16. Dezember durch den SV Rosellen ausgerichtet, die Kreismeisterschaften 1989 Anfang September unter der Regie des 1. NTTC durchgeführt. tüm

Wir gratulieren unserem Freund und TT-Fan Michael Keil zu seinem "Aufstieg" und wünschen ihm viel Erfolg mit seinem TTC Blau Weiß Grevenbroich

„Sie bestehen also darauf, Ihren neugeborenen Sohn ‚Tulpenheini‘ zu nennen, und berufen sich auf die Gleichberechtigung! Wie wollen Sie das begründen?“ „Ganz einfach - meine Nichte heißt Rosemarie!“

*Schlankheitstip*  
Anstelle der Vorspeise verzichte man auf die Hauptspeise, dafür nehme man keinen Nachtisch...

„Haben Sie unsichtbare Haarnetze?“  
„Natürlich.“  
„Könnte ich mal eins sehen?“

„Wie ist der Name des Täuflings?“ fragt der Pfarrer milde. „Er heißt Werner Georg Ferdinand Christian Pfeifle“, sagt der stolze Vater. Der Pfarrer wendet sich an den Küster: „Mehr Wasser bitte!“

# Wir gratulieren

Allen Mitgliedern und Lesern, die unter dem Sternzeichen JUNGFRAU geboren sind:  
HERZLICHEN GLÜCKWUNSCH!

Ulrich Gottschalk	2.9.
Roman Sobotka	5.9.
Saskia Trott	6.9.
Jens Hansen	6.9.
Maurice Engel	7.9.
Franz Klein	11.9.
Ralf Rummer	13.9.
Klaus Guth	14.9.
Heike Theis	15.9.
Andreas Heimann	16.9.
Torsten Szeltner	18.9.

Wie stark ist der Gerechtigkeitssinn der JUNGFRAU-Geborenen?



**Jungfrau (24. 8. - 23. 9.):** Ohne falsche Illusion und mit kühlem Verstand urteilen viele „Jungfrau“-Geborene über Recht und Unrecht. Sie wissen und akzeptieren, daß es im Leben nicht immer gerecht zugehen kann und daß sich häufig jeder selbst erst mal der Nächste ist. Doch fast immer setzen sie sich mit Rat und Trost für die Unterdrückten ein. Mit Scharfsinn durchschauen und entlarven sie jede Art von Unfairneß.

## Namen und Notizen

Erfreut konnten wir am Montag, 3.7. unseren Kameraden Reinhard Weber begrüßen. Er konnte zwar noch kein Training machen, ist aber ersichtlich auf dem Weg der Besserung!

Wie im "Steinberger-TT-Kurier" veröffentlicht, lagen im dortigen Kreisverband (Schleswig-Holstein) schon am 30.6.89! alle Termine für die kommende Saison 89/90 vor! Das heißt: schon 2 Monate vor Saisonbeginn!

Erst in 89/90 wird auch dort das neue modifizierte Paarkreuzsystem eingeführt!

Vom 12. Fußball-Kleinfeldturnier für TT-Vereine des TTG Walldorf (Heidelberg) erhielt Albu eine Grußkarte. Dreimal darf geraten werden von wem? --- natürlich von Michael Keil! Albu dankt ihm daneben für die Zusendung der Jubiläumsschriften "50 Jahre TT bei Blau-Weiß Grevenbroich" und die Presseberichte aus dem "Erft-Kurier". Gratulation an Michael zur Wahl des stellvertretenden Kreisvorsitzenden!



**DEN AUFSTIEG** in die Bezirksklasse A schaffte die zweite Jungseniorenmannschaft der SGT Baunatal mit Dieter Sippel, Walter Schade, Klaus Trott, Achim Sauerland (von links hinten), Guisepe Esposito und Jürgen Mellentin (vorn). Am Erfolg beteiligt war außerdem Heiner Dietz. (Foto: nh)

Was Klaus Trott mit der "Kelle" nicht schaffte, erreichte er mit dem "Racket" Aufsteig! Wir gratulieren!

Grüße aus dem Urlaub sandten:

Michael Keil aus Kenia.....

Matthias Engel und Familie vor Nordseebad Neuharlingersiel.....

Martha und Heinz Schmidt von einer 4-wöchigen Skandinavien-Rundfahrt..

Auf Seite 30 dieser Ausgabe ist eine Urkunde von Festavo Erich Buntenbruch eingesetzt für alle Teilnehmer an unserer Scheunenfete. (Es soll ein Dank für alle sein, die dabei waren!).

Wer will, trägt oben seinen Namen ein, trennt diese Seite aus dem Echo - und pinnt die Urkunde an die Wand.

*Nostalgie ist die Sehnsucht nach der guten alten Zeit, in der man nichts zu lachen hatte.*

Charles Aznavour



# 1. Damen, Kreisliga

*Erfahrung wird uns helfen.*



DIE MANNSCHAFTEN DER KREISLIGA 1989/90

1. FSV Dörnhagen 1.
2. FSV Dennhausen 1.
3. SV Helsa 2.
4. TSV Ihringshausen 2.
5. TSV Heiligenrode 2.
6. TSV Gunterhausen 1.
7. TSV Oberkaufungen 2.
8. SVH Kassel 3.
9. GSV Eintracht Baunatal 1.
10. TSV Breitenbach 1.
11. TV Simmershausen 1.

UNSERE 1. MANNSCHAFT:

1. Petra Szeltner
2. Elke Höhmann
3. Gabi Fuchs
4. Petra Blechinger

Klassenleiterin: Heiderose Krönke, Heinrich Plettstr. 33, 3500 Kassel  
 Tel. 0561/407816  
 MF. ist Petra Blechinger, Tel. KS/44665  
 Heimspieltag ist Donnerstags, 19,30 Uhr  
 in der Langenbergschule

DIE TERMINE DER VORRUNDE 1989/90

Spielnr.	Tag	Datum	Uhrzeit	Heimteam	Gastteam
2004	Donnerstag	7. 9.89	19,30	GSV Eintracht	FSV Dennhausen 1.
	Freitag	15. 9.89	19,45	TSV Oberkaufungen 2.	GSV Eintracht
2015	Donnerstag	21. 9.89	19,30	GSV Eintracht	TSV Heiligenrode 2.
	Montag	2.10.89	19,30	SVH Kassel 3.	GSV Eintracht
2025	Donnerstag	5.10.89	19,30	GSV Eintracht	TSV Ihringshausen 2.
	Freitag	13.10.89	???	TV Simmershausen 1.	GSV Eintracht
	Mittwoch	8.11.89	19,30	TSV Breitenbach 1.	GSV Eintracht
2037	Donnerstag	9.11.89	19,30	GSV Eintracht	SV Helsa 2.
	Montag	20.11.89	20,00	FSV Dörnhagen 1.	GSV Eintracht
2050	Donnerstag	23.11.89	19,30	GSV Eintracht	TSV Gunterhausen 1.

ACHTUNG! Bei den Heimspielen muß die Spielnummer (links), auf dem Spielberichtsbogen oben eingetragen werden!



*Biossthetiker  
Buntbruch*

HAAR-, HAUT- UND SCHÖNHEITSPFLEGE

DAMENSALON  
 HERRENSALON  
 KOSMETIKSTUDIO

BAHNHOFSTR. 3  
 3507 BAUNATAL-4  
 TEL. 05601/8412



# 2. Damen, 1. Kreisklasse

*Jetzt geht die Post wieder ab !*

## DIE MANNSCHAFTEN DER 1.KREISKLASSE

1. Tuspo Niederkaufungen 2.
2. KSV Baunatal 2.
3. GSV Eintracht Baunatal 2.
4. FT Niederzwehren 4.
5. BSG Kassel 1.
6. FSK Vollmarshausen 3.
7. TSV Guntershausen 2.
8. TTC Elgershausen 1.

## UNSERE 2.MANNSCHAFT:

1. Martha Schmidt
2. Ute Hellmuth
3. Yvonne Eskuche
4. Karin Bürger  
Sandra Tonn  
Silke Bürger  
Ulrike Bürger  
Britta Schwerin  
Birgitt Färber

MF: Yvonne Eskuche, Tel. 05601/8411

Klassenleiterin: Heiderose Krönke  
Heinrich Plettstr. 33, 3500 Kassel  
Tel. 0561/407816

Heimspieltag ist Dienstags, 20,00  
in der Langenbergschule

Mode - Laden - Mode - Laden - Mode - Laden

*Der Mode-Laden  
zieht alle an!*



Aktuelle, preiswerte Mode  
für die ganze Familie.

- Viele Markenqualitäten
- beste fachliche Bedienung
- Service wird großgeschrieben
- große Auswahl

Überzeugen Sie sich selbst, wir  
freuen uns auf Ihren Besuch.

**MODE LADEN**  
Mode für jedes Alter

**MC** ...zieht alle an!  
Mode-Centrum  
Wollhagen

Baunatal    Emstal    Wollhagen  
Citypassage    Kasseler Str.    Schützebergerstr. 27

Mode - Laden - Mode - Laden - Mode - Laden

## DIE TERMINE DER VORRUNDE 1989/90

Spiel-Nr.					
2203	Dienstag, 5. 9.89	20,00	GSV Eintracht - FSK Vollmarshausen 3.		
	Donnerstag, 21. 9.89	20,00	TSV Guntershausen 2. - GSV Eintracht		
2211	Dienstag, 3.10.89	20,00	GSV Eintracht - Tuspo Niederkaufungen 2		
	Montag, 30.10.89	19,30	KSV Baunatal - GSV Eintracht		
2216	Dienstag, 31.10.89	20,00	GSV Eintracht - TTC Elgershausen 1.		
2223	Dienstag, 14.11.89	20,00	GSV Eintracht - FT Niederzwehren 4.		
	Samstag, 25.11.89	14,30	BSG Kassel 1. - GSV Eintracht		

**ACHTUNG!** Bei den Heimspielen müssen die Spielnummern (links) auf dem Spielformular oben eingetragen werden!

**Bring eine(n) mit zu Deinem Sport!**

# 1. Jugend, Bezirksklasse

## Neue Mannschaft-neues Glück ?

### DIE MANNSCHAFTEN DER BEZIRKSKLASSE N/W

- 1.GSV Eintracht Baunatal
- 2.TSV Breitenbach 3.
- 3.TTC Elgershausen 1.
- 4.SV Fürstenberg 1.
- 5.Tuspo Grebenstein 1.
- 6.TTC Hofgeismar 1.
- 7.TSV Eintracht Naumburg 1.
- 8.TSV Eintracht Naumburg 2.
- 9.SV Nordshausen 1.
- 10.TFC Wolfhagen 1.

**glückliche  
Gewinner!**



Am 8.7.	August Weber	( 6)
Am 15.7.	Reinhard Weber	(12)
Am 22.7.	Uschi Albert	(34)
Am 29.7.	Ulrich Gottschalk	(33)
Am 5.8.	Wilfried Tonn	(16)
Am 12.8.	Karin Bürger	(32)

WIR GRATULIEREN!

UNSERE 1.JUGEND: 1.Andre´Talmon, 2.Arne Krug, 3.Fabian Poppe, 4.Thomas Maxara.  
Ersatz: 2.Jugend

Klassenleiter: Liesel Greiner, Bleichwiesen 20, 3505 Gudensberg/Maden  
Tel. 05603/3798

Mannschaftsführer: Andre´Talmon, Wilhelmshöherstr. 40, Baunatal 2, Telefon  
0561/494864

Heimspieltag: Samstags, 15,00 Uhr in der Langenbergschule

### DIE TERMINE DER VORRUNDE 1989/90

Samstag,	16. 9.89	15,00 Uhr	GSV Eintracht - TTC Elgershausen 1.
Samstag,	23. 9.89	15,00 "	GSV Eintracht-Naumburg 2. (in Elgershausen) GSV Eintracht-Naumburg 1. " "
Samstag,	30. 9.89	15,00 "	Gsv Eintracht-Wolfhagen 1. (Langenbergschule) GSV Eintracht-Breitenbach 3. "
Sonntag,	8.10.89	10,00 "	SV Nordshausen 1.-GSV Eintracht
Samstag,	11.11.89	15,00 "	GSV Eintracht-Hofgeismar 1. (Langenb.Schule) GSV Eintracht-Grebenstein 1. " "
Samstag,	25.11.89	15,00 "	Fürstenberg 1.-GSV Eintracht

Die Ergebnisse der Heimspiele sind bis spätestens Sonntags 15,00 Uhr an den Bezirkspressewart K.F.Meyerhöfer, Tel. 05631/2931 durchzugeben! (Gilt nur für Bezirksmannschaften! (1., 2. Herren und 1. Jugend).

# Im Verein ist Sport am schönsten



*-weil wir hier nicht nur  
Siege feiern!*

# 2. Jugend, Kreisliga

*Mal seh'n, was wird*



## DIE MANNSCHAFTEN DER KREISLIGA:

1. Tuspo Niederkaufungen 1.
2. Tuspo Niedervellmar 1.
3. SV Nordshausen 2.
4. GSV Eintracht Baunatal
5. TSG Wellerode 1.
6. TSG Eschenstruth 1.
7. TSV Ihringshausen 1.
8. TV Simmershausen 1.
9. FSV Dennhausen 1.
10. OSC Vellmar 1.
11. TSV Oberkaufungen 1.

Heimspieltag: Samstags, 15,00 Uhr  
in der Langenbergsschule

## DIE AUFSTELLUNG DER 2. JUGEND:

1. Matthias Mihr
2. Marc Lattemann
3. Steven Herzog
4. Stefan Hochhuth

Ersatzspieler:  
Andreas Alschinger  
Patrick Freitag  
Lars Eskuche  
Mirco Kersten  
Gerard Hajek  
Andreas Helmuth  
Norman Münch

Mannschaftsführer: Matthias Mihr  
Sachsenstr. 2, B-4, Tel. 86876

Klassenleiter: Jürgen Scheich,  
Grüner Weg 18, 3501 Söhrewald,  
Tel. 05608/3531

Allen Spielern geht noch eine  
separate Terminliste mit Treff-  
punkt, Betreuern und Fahrern zu!

## DIE TERMINE DER VORRUNDE 1989/90

SPIEL-NR.	Tag	Datum	Heimteam	Gastteam	Preis
5004	Samstag	9. 9.89	GSV Eintracht	TV Simmershausen 1.	15,00
	Samstag	23. 9.89	SV Nordshausen 2.	-GSV Eintracht	16,00
	Freitag	29. 9.89	Ihringshausen 1.	-GSV Eintracht	18,00
5023	Samstag	7.10.89	GSV Eintracht	-TSG Wellerode 1.	15,00
	Freitag	13.10.89	TSG Eschenstruth	-GSV Eintracht	18,00
5033	Samstag	4.11.89	GSV Eintracht	-Oberkaufungen 1.	15,00
5043	Samstag	18.11.89	GSV Eintracht	-OSC Vellmar 1.	15,00
5047	Samstag	25.11.89	GSV Eintracht	-Niederkaufungen 1.	15,00
	Freitag	1.12.89	Niedervellmar 1.	-GSV Eintracht	18,15
	Freitag	8.12.89	FSV Dennhausen 1.	-GSV Eintracht	18,00

ACHTUNG! Die Spielnummern (linke Spalte) von den  
Heimspielen müssen auf dem Spielformular  
oben eingetragen werden! Nicht vergessen!



**Nachwuchsarbeit  
wird weiterhin  
Früchte tragen**

**Sport macht Spass**

# 1. Schüler, 1. Kreisklasse

*Endlich geht's los !*

DIE MANNSCHAFTEN DER 1.KREISKLASSE:

1. Tuspo Rengershausen 1.
2. TUSPO Waldau 1.
3. SV Hermannia Kassel 2.
4. GSV Eintracht Baunatal 1.
5. SVH Kassel 2.
6. FSK Lohfelden 1.
7. TSG 87 Kassel 3.
8. TV Simmershausen 1.
9. SVW Ahnatal 1.
10. OSC Vellmar 2.

Die 1. Schülersmannschaft:

1. Michael Pfaff
  2. Oliver Kaun
  3. Katrin Talmon
  4. Bastian Fuchs
- Ersatz: die Spieler der 2. Schülersmannschaft

Klassenleiter: Jürgen Scheich, Grüner Weg 18  
3501 Söhrewald, Tel. 05608/35 31

Mannschaftsführer: Michael Pfaff,  
Heiligenbornstr. 10 a, Tel. 05601/8145

Die Heimspiele sind Sonntags, 10,00 Uhr in der Langenbergschule!

Alle Spieler erhalten noch separate Terminlisten mit den Treffpunktzeiten bei den Heimspielen und den Auswärtsspielen, sowie die Namen der Betreuer und Fahrer.

DIE TERMINE DER VORRUNDE 1989/90

Spiel-Nr.

- |      |                         |                                      |
|------|-------------------------|--------------------------------------|
| 4204 | Sonntag, 10. 9.89 10,00 | GSV Eintracht-TSG 87 Kassel 3.       |
|      | Samstag, 16. 9.89 16,00 | TV Simmershausen 1.-GSV Eintracht    |
| 4213 | Sonntag, 24. 9.89 10,00 | GSV Eintracht - SVW Ahnatal 1.       |
|      | Freitag, 6.10.89 18,00  | TUSPO Rengershausen 1.-GSV Eintracht |
| 4222 | Sonntag, 8.10.89 10,00  | GSV Eintracht- Tuspo Waldau 1.       |
| 4230 | Sonntag, 5.11.89 10,00  | GSV Eintracht - OSC Vellmar 2.       |
|      | Samstag, 11.11.89 15,00 | SV Hermannia Kassel 2.-GSV Eintracht |
| 4240 | Sonntag, 19.11.89 10,00 | GSV Eintracht-SVH Kassel 2.          |

Mittwoch, 29.11.89 18,30 FSK Lohfelden 1.-GSV Eintracht

ACHTUNG! Die Spielnummern (links) müssen bei den Heimspielen auf dem Spielformular oben eingetragen werden!



**ist Trumpf**



In Sachen:  
Energieversorgung,  
Energiesparen,  
Umweltschutz

Direkt in Ihrer Nähe:

## EDMUND FÜHRER

— Verkaufsleiter —

Flüssiggas-Großvertrieb  
für Propan und Butan GmbH  
Ölmühlenweg 18b, 3500 Kassel 1  
Tel. 0561 / 5 40 66/68, Telex 099610

Privat:  
Altenbaunaer Str. 39 A  
3507 Baunatal 2  
Tel. 0561 / 49 88 99



# 2. Schüler, 3. Kreisklasse

## Wer wagt, gewinnt

### DIE MANNSCHAFTEN DER 3. KREISKLASSE:

1. SVW Ahnatal 2.
2. GSV EINTRACHT BAUNATAL 2.
3. FSV Bergshausen 1.
4. FSV Dennhausen 1.
5. TSV Guntershausen 1.
6. TSV Heckershausen 2.
7. TSG 87 Kassel 4.
8. TSV Oberzwehren 1.
9. FSK Vollmarshausen 1.
10. TSG Wellerode 2.
11. FT Niederzwehren 1.

Die Heimspiele sind Montags, 18,15 Uhr  
in der Kulturhalle!

### DIE 2. SCHÜLERMANNSCHAFT:

1. Christian Koch
  2. Thomas Adam
  3. Markus Guth
  4. Sascha Binder
- Ersatz:  
Stefan Werner  
Karim Draizi  
Alexander Eckhardt  
Maurice Engel

Klassenleiter: Jürgen Scheich  
Grüner Weg 18, 3501 Söhrewald  
Tel. 05608/3531

Mannschaftsführer: Christian Koch  
Heiligenbornstr. 46, Tel. 87175

### DIE TERMINE DER VORRUNDE 1989/90

Spiel-Nr.	Tag	Datum	Uhr	Heimteam	Gastteam
	Montag	4.9.89	18,15	TSV Heckershausen 2.	-GSV Eintracht
4608	Montag	11.9.89	18,15	"	GSV Eintracht-TSV Oberzwehren 1.
	Samstag	16.9.89	15,00	"	TSV Guntershausen 1.-GSV Eintracht
4618	Montag	25.9.89	18,15	"	GSV Eintracht-FSV Dennhausen 1.
	Sonntag	8.10.89	10,00	"	FT Niederzwehren 1.-GSV Eintracht
4629	Montag	9.10.89	18,15	"	GSV Eintracht-TSG Wellerode 2.
	Freitag	13.10.89	18,00	"	FSV Bergshausen 1.-GSV Eintracht
4635	Montag	6.11.89	18,15	"	GSV Eintracht - FSK Vollmarshausen
4645	Montag	20.11.89	18,15	"	GSV Eintracht-SVW Ahnatal 2.
	Sonntag	26.11.89	14,00	"!!	TSG 87 Kassel 4.-GSV Eintracht

(Das letzte Spiel wurde wegen Totensonntag auf 14,00 Uhr angesetzt. Vormittags ist an diesem Tag Spielverbot!)

Allen Spielern geht nochmal eine separate Terminliste mit Treffpunkt bei Heim- und Auswärtsspielen sowie Betreuer bzw. Fahrer zu!

**ACHTUNG!** Die Spielnummern müssen bei unseren Heimspielen auf dem Spielberichtsbogen oben eingetragen werden!

Cnyrim's Mode Club  
- der Zeit

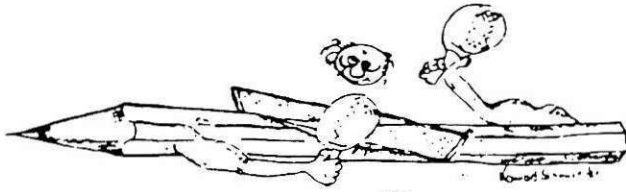
**CMC**

eine Masche voraus -

Cnyrim's Mode Club · Prinzenstr. 38 · 3507 Baunatal 4



"Keine Angst wenn Euch die Beine zittern, Euren Gegnern geht es genau so!"



Das Tischtennis-Echo erscheint monatlich und erfaßt rund 500 Leser. Mitarbeiter sind alle Mitglieder der Abteilung. Redaktion: Albert Buntenbruch und Matthias Engel. Fotos, wenn nicht anders angegeben: Albert Buntenbruch. Abonnementpreis für 1 Jahr: DM 10,00

Redaktionsschluß für die nächste Ausgabe: **10.9.89**

Das Tischtennis-Echo druckt:



**hessen-druck buch- und offsetdruck**

Privat- und Geschäftsdrucksachen  
Bücher · Zeitschriften  
Prospekte · Kataloge  
in ein- und mehrfarbiger Ausführung

3507 BAUNATAL-RENGERSHAUSEN  
KUPFERSTRASSE 1  
TELEFON  
(05 61) 49 20 95



Dies ist "der Pott", den Mario Schmidt, Gabi Fuchs und Frank Bachmann beim Peter Schürmann-Gedächtnisturnier in Bad Soden-Allendorf errangen!

Kreis Marburg:

## Wilfried Törner weiter im Amt

Zu einem eindeutigen Vertrauensbeweis für Wilfried Törner und seine Führungsmannschaft wurden die Neuwahlen auf dem ordentlichen Kreistag des TT-Kreises Marburg in Ginseldorf, zu dem 42 der 46 dem Kreis angehörende Vereine ihre Vertreter entsandt hatten.

Unter Versammlungsleiter Heinz-Peter Schwick, dem Sportkreisvorsitzenden, wurde dem bisherigen Vorstand einstimmig Entlastung erteilt und ebenso einstimmig erfolgten die Neuwahlen.

So steht Wilfried Törner (TTV Bellnhausen) dem Kreis auch die nächsten drei Jahre vor. Ihm zur Seite Ulli Görlach (SG Fronhausen) als Sportwart (und Tennisplaner), Waltraud Drescher (TV Cölbe) als Damenwartin, Peter Seter (SpVgg. Haddamshausen) als Schülerwart, Jochen Schindler (Eintracht Stadtallendorf) als Pressewart, Manfred Winter (TTC Schönstadt) als Lehrwart und Erwin Findt (TTC Sichertshausen) als Kassenwart. Den Kreisrechtsausschuß bilden Alois Kraus (TTC

Ginseldorf) als Vorsitzender sowie Hermann Schmack (TSV Amöna), Erwin Findt (TTC Sichertshausen), Alois Eller (Eintracht Stadtallendorf) und Peter Döbel (TV Wetter) als Beisitzer. Zu Kassenprüfern wurden Werner Licht (TSV Ockershausen) und Willi Michel (KZV Wenkbach) berufen. Klassenleiter bleiben Waltraud Drescher (TV Cölbe) für die Kreisliga (Damen), Rolf-Werner Schmitt diel (Fortuna Stadtallendorf) für die Kreisliga (Herren), Gerhard Mikosch (TSV Moischt) für die 1. Kreisklasse (Herren), Jürgen Niederthal (VfL Neustadt) für die 2. Kreisklasse (Herren) und Jochen Schindler (Eintracht Stadtallendorf) für die 3. Klasse (Herren).

Für die nach 20jähriger bzw. achtjähriger Tätigkeit ausscheidenden Sigi Baldreich (Jugendwart) und Dr. Werner Fischer (Schiedsrichter-Obmann) wurden Ingrid Hoos (TTC Anzefahr) und Thomas Hammerschmidt (TV Cölbe) neu in den Vorstand berufen.

**Jochen Schindler**

WIR GRATULIEREN unserem Freund und Stammtipper Wilfried Törner !!!

## Mini-Meisterschaften 1989/90

Die Mini-Meisterschaften sind inzwischen fest in das jährliche Programm aufgenommen worden. In Hessen waren bei 156 Ortsentscheiden insgesamt 3752 Teilnehmer am Start.

Für die kommende Spielzeit haben die Volks- und Raiffeisenbanken wiederum ihre Unterstützung zugesagt. Mit deren Vertretern und dem DTTB wurden folgende Termine festgelegt:

Ortsentscheide: Mitte September 89 bis 28. Januar 90.

Kreimentscheide: 10./11. März 90.

Bezirksentscheide: 21./22. April

Verbandsentscheid: 19./20. Mai oder 26./27. Mai 90.

Bundesfinale: Voraussichtlich Mitte Juni 90.

Die erforderlichen Unterlagen für die Ortsentscheide können voraussichtlich ab Anfang September angefordert werden. Für Kreis- und Bezirksentscheide erhalten Sie die Unterlagen mit dem Teilnehmerverzeichnis automatisch.

Für Rückfragen steht die Geschäftsstelle jederzeit zur Verfügung.

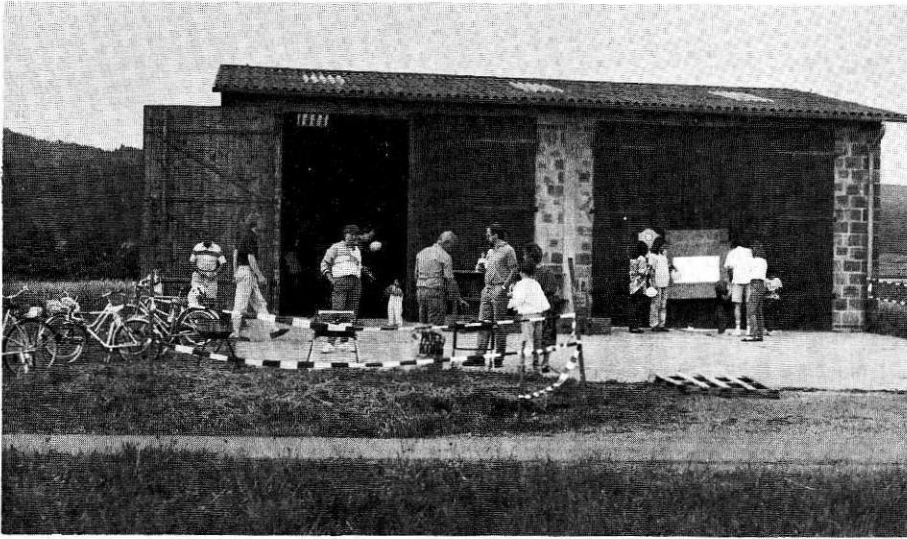
**Jochen Schindler, VPW**

### Sachen zum Lachen

\*\*\*\*\*

Ein Mann sitzt im Friseursessel und läßt sich gleichzeitig rasieren und maniküren. „Sie gefallen mir“, sagt er zu der bildhübschen Maniküre, „wie wär's mit heute abend?“ Die Maniküre lächelt. „Tut mir leid, aber ich bin verheiratet.“ - „Na und“, sagt der Mann, „rufen Sie doch Ihren alten Knaben an, und sagen Sie ihm, daß es heute abend etwas länger dauert.“ - „Das sagen Sie ihm lieber selbst“, lächelt die Maniküre noch süßer, „er rasiert sie nämlich gerade...“

# Scheunenfete vom 1. und 2. Juli 89



Unser Wald-(im Hintergrund) und Scheunenfete-Gelände

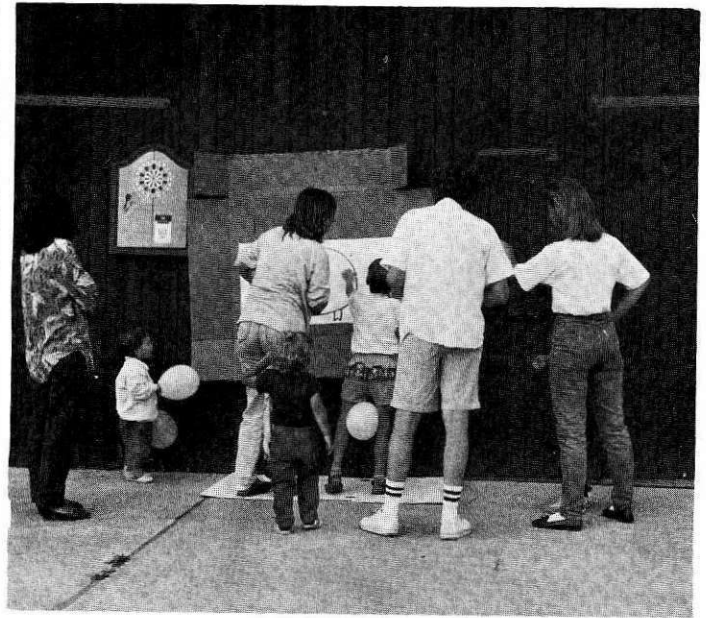
Augenzeugenbericht von Wolfgang Theis.

Als erstes muß hier die hervorragende Organisation unserer "Scheunen-Fete" für die unser neuer Festavo Erich Buntentbruch verantwortlich zeichnete, erwähnt werden.

Auf der ersten Sitzung des Festausschuß am 12. 6.89 stand weder der genaue Zeitpunkt, noch der Ort des diesjährigen Waldfestes fest. Zufällig erfuhren wir von der Möglichkeit, diese Scheune zu mieten, in der wir dann gefeiert haben.

Nachdem wir Ort und Zeitpunkt festgelegt hatten, begann die eigentliche Vorbereitung, die von Erich souverän durchgeführt und geleitet wurde. Die Bestellung der Getränke, der Würstchen, der Sitzgelegenheiten und aller anderen notwendigen Kleinigkeiten gelang innerhalb von 14 Tagen ohne jede Hektik oder Panik.

Doch jetzt zum eigentliche Fest: Start war am Samstag (1.7.) um 14,00 Uhr. Nach und nach trafen die ersten des "harten Kern's" ein. Zunächst waren allerdings mehr Kinder als Erwachsene da. Erich und Petra Blechinger hatten für die Kinder das eine und andere Spiel vorbereitet und Preise besorgt. Allerdings erwies es sich als schwierig Spiele zu machen, die sowohl für 3- als auch für 10-jährige interessant waren. Trotzdem kamen die jüngeren auf ihre Kosten, wie ich meine. Um 17,00 Uhr kam überraschend der (bestellte) Eismann. Alle anwesenden Kinder bekamen dabei ein Frei-Eis auf Kosten unserer Lottokasse! Ansonsten erwies sich die Idee, alle aufzurufen ihr Grillgut mitzubringen, als lohnenswert. Das Grillen an 3 Grill's klappte prima. Wer gerade Zeit und Lust hätte sorgte dafür, daß nichts verbrannte.



Spiel und Spaß am Scheunentor

Der Thekendienst, für den übrigens niemand eingeteilt war, funktionierte hervorragend. Mir ist nicht zu Ohren gekommen, daß jemand verdurstet wäre. Albert hat am Samstag 100 Besucher gezählt. Mir ist nicht ganz klar, wie er auf diese Zahl kommt doch ich meine, daß diese Scheunenfete Anlaß zur Hoffnung gibt, daß es mit den Festivitäten der Abteilung wieder aufwärts geht. (Anm. von Albu: Meine Angewohnheit, die Festteilnehmer nach dem Meldebogen festzustellen und die Gäste dazu zu zählen, ergab diesmal 56 Mitglieder mit Frau bzw. Freundin, 13 Mitglieder solo, 30 Kinder und Jugendliche und 10 nichtaktive Mitglieder und Gäste = gesamt 109! Man muß dabei davon ausgehen, daß diese 109 Besucher sich auf beide Tage verteilten!) Gegen 22,00 Uhr herrschte in "unserer" Scheune eine prima Stimmung. Viel länger konnte ich selbst nicht teilnehmen, weil mir das drei-bis vierzigste Bier einfach nicht mehr schmecken wollte und ich sehen mußte, wie ich

auf kürzestem Weg in's Bett komme. Ich habe mir allerdings sagen lassen, daß bis 24,00 Uhr noch einiges an Warsteiner-Pilsener vernichtet wurde!

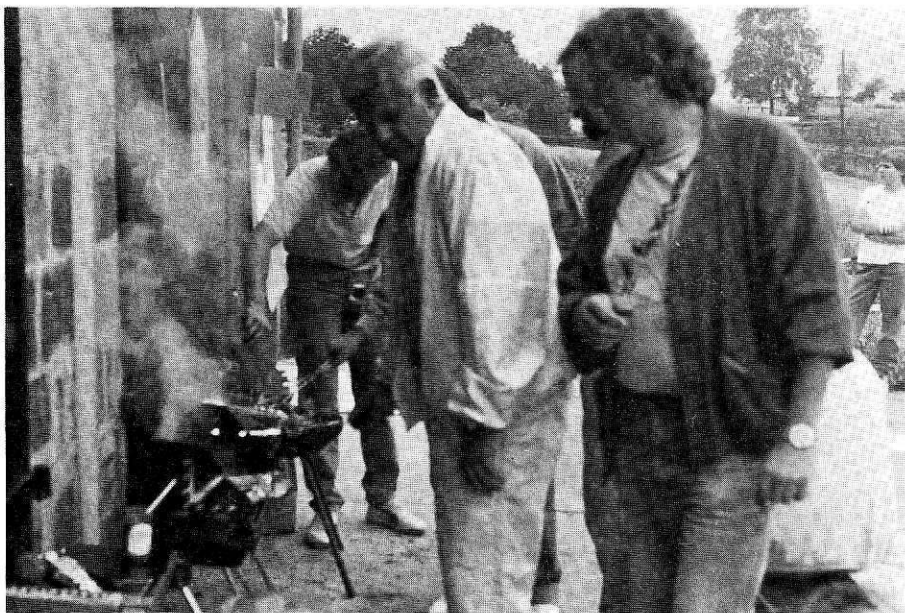
Frühschoppen am Sonntagmorgen. Ja, das ist so eine Sache. Um 10,00 Uhr, dem geplanten Beginn des Frühschoppens, waren lediglich Albert, Erich und ich zugegen, um zunächst erst mal ein bißchen Ordnung in der Scheune zu machen. Der eine oder andere hat sich dann doch noch eingefunden, um den Nachdurst vom Vorabend zu stillen.

Enttäuschend war dann allerdings die Beteiligung am Sonntagnachmittag. Wie ich meine, viel zu wenig Kameradinnen und Kameraden fanden sich zu unserer Fete am 2. Tag ein. Ich selbst war bis ca. 15,30 Uhr anwesend und zählte zu diesem Zeitpunkt nur ca. 15 Besucher. Mir kam aber zu Ohren, daß gegen 17,00 Uhr noch einige Leutchen auftauchten, die dann bis 22,00 Uhr noch einiges an Spaß hatten. Das Fass, das gegen 16,00 Uhr angestochen wurde, ist zumindest noch leer geworden!

Für 1990 haben wir uns allerdings vorgenommen, unser Waldfest nur noch an einem Tag zu feiern. Vielleicht fühlt sich der eine oder andere dann doch mehr angesprochen!?



"Hurra, der Eismann war da!"



Gut gegrillt ist halb gegessen!

erledigt. Ruhig und sachlich, wieder unter Erich's "Leitung" wurde "Hand in Hand" gearbeitet, wobei das eine oder andere Späßchen nicht vergessen wurde.

So kann's weitergehen! Ich hoffe, daß alle die hier mitgefeiert haben, auch beim Spanferkelessen im Dezember dabei sind! Vielleicht auch der eine und andere der diesmal noch gefehlt hat!

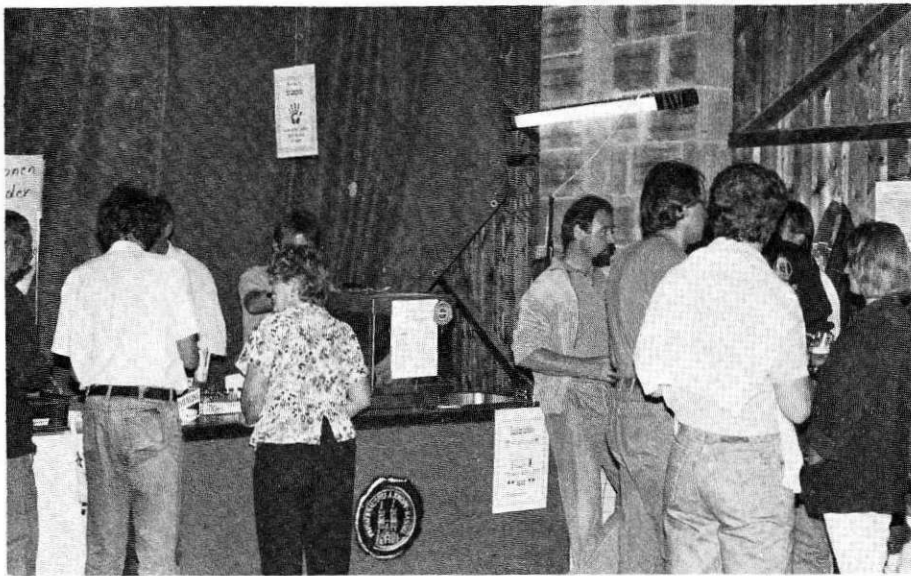
"VIELEN DANK" sagt Erich Buntenbruch allen Kameradinnen und Kameraden, die zum Gelingen unserer Scheunenfete, in welcher Form auch immer, beigetragen haben! Sein Wunsch: Möge diese Einsatzbereitschaft anhalten und die Teilnehmerzahl bei den folgenden Veranstaltungen noch zunehmen!

Ich meine, daß sich unsere diesjährige Fete gelohnt hat und hoffe daß alle, die sie versäumt haben, sich darüber ärgern. Wenn nicht, läßt sich das nicht ändern. Es gibt nichts, was man jedem recht machen kann.

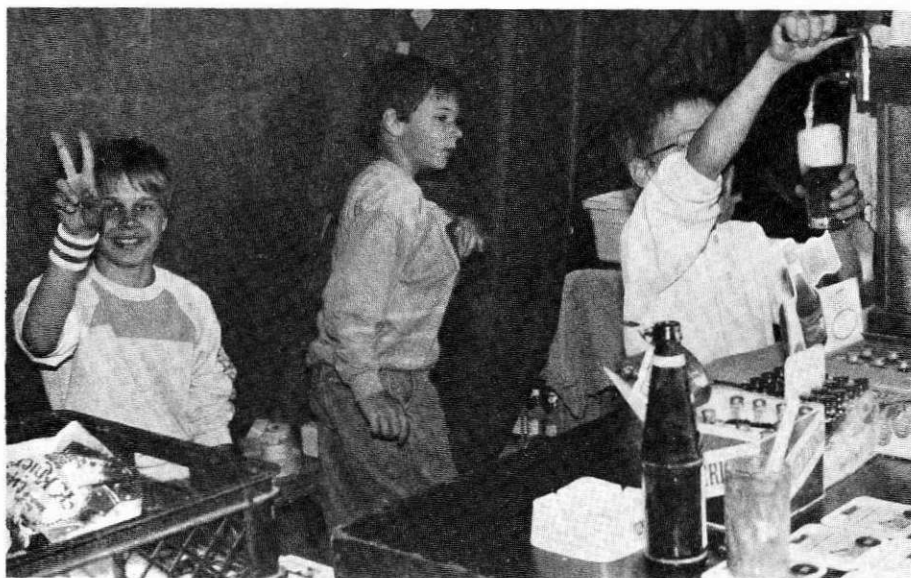
Nicht vergessen möchte ich auch den Montagabend, an dem sich der Festausschuß und einige freiwillige Helfer eingefunden hatten, um die Scheune wieder in den Zustand zu versetzen, in dem wir sie vorgefunden hatten.

In 20 Minuten war alles





"Stehpartie" vor der Theke



Um unseren Fest-Nachwuchs ist uns nicht bange:  
Marc Lattemann (wirbt), Bastian Fuchs (kassiert) und  
Andreas Fuchs (zapft).



Festavo Erich Bunttenbruch, ein zufriedener "Macher"

# Ein Lob aus berufenem Munde:

GUTER AUFTAKT-SCHEUNEN-  
FETE

Großes Kompliment an  
Erich Bunttenbruch!  
Für die erste Fete im  
TT hat er hervorragend  
gearbeitet. Seine Mühe  
im Vorfeld war super,  
denn die Zeit war mehr  
als knapp. Erich dachte  
bei seinem ersten Auf-  
tritt als Festavo an  
alles.

Alle Mitglieder wurden  
schriftlich eingeladen  
und wer nicht kam war  
selbst schuld.  
Ich kann nur sagen:  
Erich, mach weiter so  
und es geht mit den ge-  
mütlichen Veranstaltun-  
gen aufwärts. Meine Hil-  
fe hierzu hast Du!

Mit festlichem Gruß  
gez. Klaus Trott

Für alle

## FESTLICHKEITEN



liefert Ihnen

Charly's Getränkemarkt  
Breslauer Str. 8  
3507 Baunatal-Großenr.



Alle  
bekannt  
Biere

Faßbierservice

Telef. Bestellungen bei:

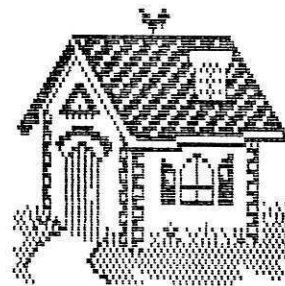
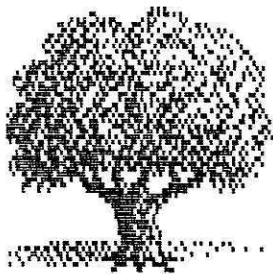
**Karl-Heinz Schmidt**

Telefon (0 56 01) 8 71 65

P.S.: Norbert Buntten-  
bruch hat von unserer  
Scheunenfete eine 1/2  
stündige Video-Auf-  
zeichnung gemacht. Wer  
diese gerne sehen will  
kann dieses Band (na-  
türlich kostenlos), bei  
Albu ausleihen!

# URKUNDE

---



hat am Waldfest  
(Scheunenfete) teilgenommen  
Baunatal im Juli 1989